



Línea SPORT
S3S FO SR ESD
 EN ISO 20345:2022

TAMAÑOS * 34-48
EXISTENCIAS ** 35-48
ANCHO 12
PESO *** 549 g



65% ECO PU
 ECO BOX
 +25% LIGHT
 20% ENERGY

ECO RELEASE AGENT
 ECO FACILITIES



EMPEINE	Piel granulada Negra suave PIEL DE PRIMERA CALIDAD con acolchado en el maléolo
FORRO	El diseño de panal de abeja 100% poliéster libera rápidamente la humedad
PLANTILLA	SPORT-LITE, anatómico, antiestático (ESD), Antibacteriano, 65% reciclado
SUELA	en poliuretano de doble densidad antideslizante certificado , Resistente a la flexión y la abrasión, a prueba de aceite, ESD
PUNTERA	Puntera de composite THIN CAP: más ligera que el metal. y libre de choque térmico (no conduce el calor ni el frío).
ANTI-PERFORATION	Plantilla antiperforación no metálica HRP-INSOLE , ligera y flexible
MÁS	<ul style="list-style-type: none"> • Construcción sin juntas : interior sin piezas superpuestas para eliminar puntos de presión. • Zona del tobillo: mayor acolchado en materiales suaves. • Plantilla para el talón: antideslizante de alta resistencia • Amortiguador : talón de geometría variable para reducir el impacto en la columna vertebral . • Soporte flexible: para una comodidad inigualable y un alto rendimiento al caminar. • Inserciones HIGH-TEX: nailon de alta tenacidad resistente a la abrasión y a los desgarros.

*Tamaños con certificación CE

**Disponibile en stock

***Peso aproximado de medio par en talla 42 (±10%)

BOXING – ESPECIFICACIONES TÉCNICAS

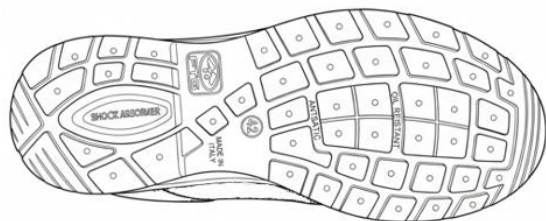
Sector de uso:

Trabajo ligero, industria mecánica , logística/embalaje, profesionales/artesanos, cooperativas, electrónica, ingeniería eléctrica, construcción, carpintería

Consejos de mantenimiento:

Limpie periódicamente las ranuras de la suela y la parte superior con materiales no abrasivos que puedan comprometer la calidad, la seguridad y la durabilidad del calzado. No lo seque cerca de fuentes de calor ni en contacto directo con ellas.

No almacenar bajo la luz solar directa.



RENDIMIENTO Y REQUISITOS NORMAS EN ISO 20345:2022 + A1:2024

CALZADO COMPLETO	PUNTO ESTÁNDAR	DESCRIPCIÓN	UNIDAD DE MEDIDA	REQUISITO	RESULTADO
Protección de los dedos :	5.3.2.6	Resistencia al impacto	mm	≥ 14	14,5
	5.3.2.7	Resistencia a la compresión	mm	≥ 14	15,5
Plantilla anti-perforation:	6.2.1	Resistencia a una sola perforación	N	≥ 950	1250
	6.2.1	Resistencia media a la perforación	N	≥ 1100	1302
Plantilla:	6.2.1	Absorción de agua	mg/cm ²	≥ 70	86,3
	5.7.3	Desorción de agua	mg/cm ²	≥ 80%	100
Calzado ESD :	EN IEC 61340-5-1	Resistencia eléctrica para calzado ESD	Mohm	< 100	93,6
Empeine:	5.4.6	Permeabilidad al vapor de agua	mg/cm ² · h	≥ 0,8	6.1
	5.4.6	coeficiente de vapor de agua	mg/cm ²	≥ 15	53,5
	6.3	Penetración de agua (WPA)	g	≤ 0,2	0,02
	6.3	Absorción de agua (WPA)	%	≤ 30	1,3
	5.4.3	Resistencia al desgarro	N	≥ 120	218
Forro:	5.5.4	Permeabilidad al vapor de agua	mg/cm ² · h	≥ 2	99,9
	5.5.4	coeficiente de vapor de agua	mg/cm ²	≥ 20	799
	5.5.2	Resistencia al desgarro	N	≥ 15	44
	5.5.3	Resistencia a la abrasión (en seco)	ciclos	25.600	25.600
	5.5.3	Resistencia a la abrasión (en húmedo)	ciclos	12.800	12.800
Suela:	6.2.4	absorción de energía del talón	J	≥ 20	26
	5.8.3	Resistencia al desgarro	kN/m	≥ 8	18,8
	5.8.4	Resistencia a la abrasión	mm ³	≤ 150	39
	5.8.5	Resistencia a la flexión	mm	≤ 4	0
	5.8.6	Hidrólisis	mm	≤ 6	0
	6.4.2	Resistencia a los hidrocarburos	%	≤ 12%	2,9
	5.3.5.2	Resistencia al deslizamiento en cerámica con NaLS - talón hacia adelante 7°	-	≥ 0,31	0,46
	5.3.5.2	Resistencia al deslizamiento en cerámica con NaLS - inclinar hacia atrás 7°	-	≥ 0,36	0,50
	6.2.10	Resistencia al deslizamiento en cerámica con glicerina (SR) - talón adelantado 7°	-	≥ 0,19	0,28
	6.2.10	Resistencia al deslizamiento en cerámica con glicerina (SR) - punta hacia atrás 7°	-	≥ 0,22	0,24

No se ha detectado la presencia de sustancias peligrosas enumeradas en el Anexo XVII del Reglamento 1907/2006/CE en el modelo ni en sus componentes. y las enmiendas y adiciones posteriores.