



**Ligne SPORT**  
**S3S FO SR ESD**  
 EN ISO 20345:2022

**TAILLES \*** 34-48  
**STOCK \*\*** 35-48  
**CHAUSSANT** 12  
**POIDS \*\*\*** 549 g



65% ECO PU  
 ECO BOX  
 +25% LIGHT  
 20% ENERGY

ECO RELEASE AGENT  
 ECO FACILITIES



<b>TIGE</b>	cuir pleine fleur huilé noir "TOP LEATHER" avec rembourrage au niveau de la malléole.
<b>DOUBLURE</b>	nid d'abeille 100 % polyester, favorisant l'évacuation rapide de l'humidité et le maintien du pied au sec.
<b>SEMELLE DE PROPRIÉTÉ</b>	SPORT-LITE, anatomique, antistatique, antibactérienne et ESD, composée à 65 % de matériaux recyclés.
<b>SEMELLE</b>	polyuréthane double densité, certifiée antidérapante, résistante à la flexion, à l'abrasion et aux hydrocarbures. Propriétés ESD
<b>EMBOUIT</b>	Embout composite THIN CAP : plus léger que le métal et insensible aux chocs thermiques (ne conduit pas la chaleur/le froid).
<b>INSERT ANTI-PERFORATION</b>	Insert anti-perforation non métallique HRP-INSOLE, légère et flexible.
<b>PLUS</b>	<ul style="list-style-type: none"> <li>• <b>Construction sans coutures internes superposées</b> : intérieur sans pièces superposées pour éliminer les points de pression</li> <li>• <b>Zone de la cheville</b> : rembourrage accru en matériaux souples</li> <li>• <b>Semelle intérieure au talon</b> : antidérapante haute résistance</li> <li>• <b>Talon amortissant</b> : spécialement étudiée pour absorber les chocs et améliorer le confort lors de la marche.</li> <li>• <b>Soutien flexible</b> : conçu pour accompagner le déroulé naturel du pied et favoriser le confort au quotidien.</li> <li>• <b>Inserts HIGH-TEX</b> : nylon haute ténacité résistant à l'abrasion et aux déchirures.</li> </ul>

\*Tailles certifiées CE  
 \*\*disponible en stock  
 \*\*\*Poids approximatif d'une demi-paire en taille 42 (±10%)

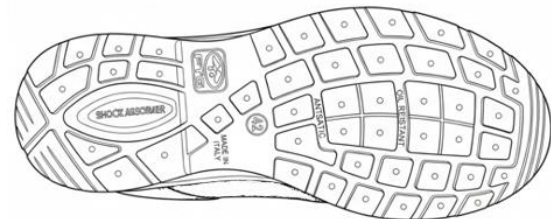
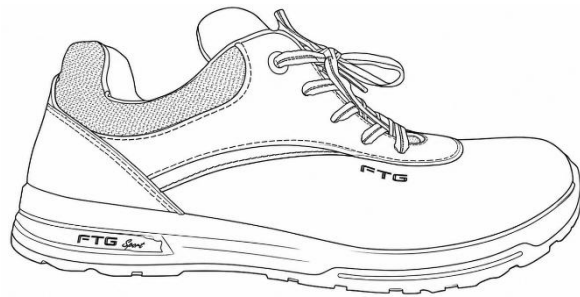
# FOOTBALL – SPÉCIFICATIONS TECHNIQUES

## Secteur d'utilisation :

Travaux légers, industrie mécanique , logistique/emballage, professionnels/artisans, coopératives, électronique, génie électrique, construction, menuiserie

## Conseils d'entretien :

Nettoyer régulièrement les rainures de la semelle et la tige avec des produits non abrasifs.  
Ne pas utiliser de produits susceptibles d'altérer la qualité, la sécurité ou la durabilité de la chaussure.  
Ne pas sécher à proximité ou au contact direct d'une source de chaleur.  
Ne pas conserver en plein soleil.



## PERFORMANCE ET EXIGENCES SELON LA NORME EN ISO 20345:2022 + A1:2024

CHAUSSURES COMPLÈTES	RÉFÉRENCE NORMATIVE	DESCRIPTION	UNITÉ DE MESURE	EXIGENCE	RÉSULTAT
<b>Protection des orteils :</b>	<b>5.3.2.6</b>	résistance aux chocs	mm	≥ 14	<b>14,5</b>
	<b>5.3.2.7</b>	Résistance à la compression	mm	≥ 14	<b>15,5</b>
<b>Insert anti-perforation :</b>	<b>6.2.1</b>	résistance à la perforation simple	N	≥ 950	<b>1250</b>
	<b>6.2.1</b>	résistance moyenne à la perforation	N	≥ 1100	<b>1302</b>
<b>Semelle de propreté :</b>	<b>6.2.1</b>	Absorption d'eau	mg/cm <sup>2</sup>	≥ 70	<b>86,3</b>
	<b>5.7.3</b>	Désorption de l'eau	mg/cm <sup>2</sup>	≥ 80%	<b>100</b>
<b>Chaussures ESD :</b>	<b>EN IEC 61340-5-1</b>	résistance électrique des chaussures ESD	Mohm	< 100	<b>93,6</b>
<b>Tige :</b>	<b>5.4.6</b>	perméabilité à la vapeur d'eau	mg/cm <sup>2</sup> · h	≥ 0,8	<b>6,1</b>
	<b>5.4.6</b>	coefficient de vapeur d'eau	mg/cm <sup>2</sup>	≥ 15	<b>53,5</b>
	<b>6.3</b>	Pénétration de l'eau ( WPA )	g	≤ 0,2	<b>0,02</b>
	<b>6.3</b>	Absorption d'eau ( WPA )	%	≤ 30	<b>1,3</b>
	<b>5.4.3</b>	Résistance à la déchirure	N	≥ 120	<b>218</b>
<b>Doublure :</b>	<b>5.5.4</b>	perméabilité à la vapeur d'eau	mg/cm <sup>2</sup> · h	≥ 2	<b>99,9</b>
	<b>5.5.4</b>	coefficient de vapeur d'eau	mg/cm <sup>2</sup>	≥ 20	<b>799</b>
	<b>5.5.2</b>	Résistance à la déchirure	N	≥ 15	<b>44</b>
	<b>5.5.3</b>	Résistance à l'abrasion (à sec)	cycles	25 600	<b>25 600</b>
	<b>5.5.3</b>	Résistance à l'abrasion (humide)	cycles	12 800	<b>12 800</b>
<b>Semelle :</b>	<b>6.2.4</b>	absorption d'énergie par le talon	J	≥ 20	<b>26</b>
	<b>5.8.3</b>	Résistance à la déchirure	kN/m	≥ 8	<b>18,8</b>
	<b>5.8.4</b>	résistance à l'abrasion	mm <sup>3</sup>	≤ 150	<b>39</b>
	<b>5.8.5</b>	Résistance à la flexion	mm	≤ 4	<b>0</b>
	<b>5.8.6</b>	Hydrolyse	mm	≤ 6	<b>0</b>
	<b>6.4.2</b>	Résistance aux hydrocarbures	%	≤ 12%	<b>2,9</b>
	<b>5.3.5.2</b>	Résistance au glissement sur céramique avec NaLS - talon en avant 7°	-	≥ 0,31	<b>0,46</b>
	<b>5.3.5.2</b>	Résistance au glissement sur céramique avec NaLS - inclinaison arrière de 7°	-	≥ 0,36	<b>0,50</b>
	<b>6.2.10</b>	Résistance au glissement sur céramique avec glycérine (SR) - talon avant de 7°	-	≥ 0,19	<b>0,28</b>
	<b>6.2.10</b>	Résistance au glissement sur céramique avec glycérine (SR) - inclinaison vers l'arrière de 7°	-	≥ 0,22	<b>0,24</b>

Aucune substance dangereuse listée à l'annexe XVII du règlement (CE) n° 1907/2006 et ses modifications ultérieures n'a été détectée dans le modèle ni dans ses composants.